

今までの業界の常識

ブリジストンタイヤのホームページから

2 タイヤ性能を十分発揮させるには

タイヤ空気圧管理

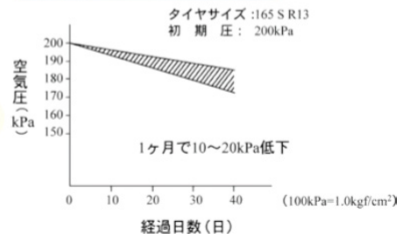
タイヤの空気圧は、安全、経済走行上最も重要なものです。定期的な点検を実施下さい。

タイヤと空気圧（自然洩れによる空気圧低下）



穴のあいていない
ゴム風船でも
しぼんでしまう

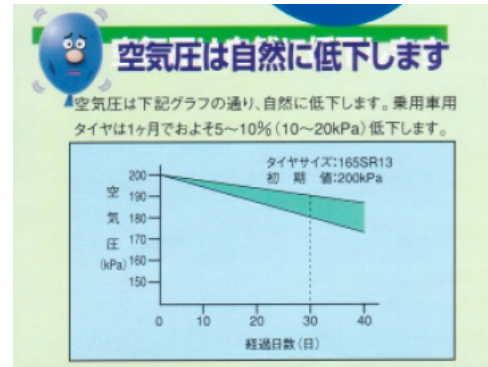
乗用車用タイヤの空気圧低下状況



タイヤの空気圧は自然に低下する
(1ヶ月で10~20kPa低下)

➡ 定期的な空気圧点検・管理が必要

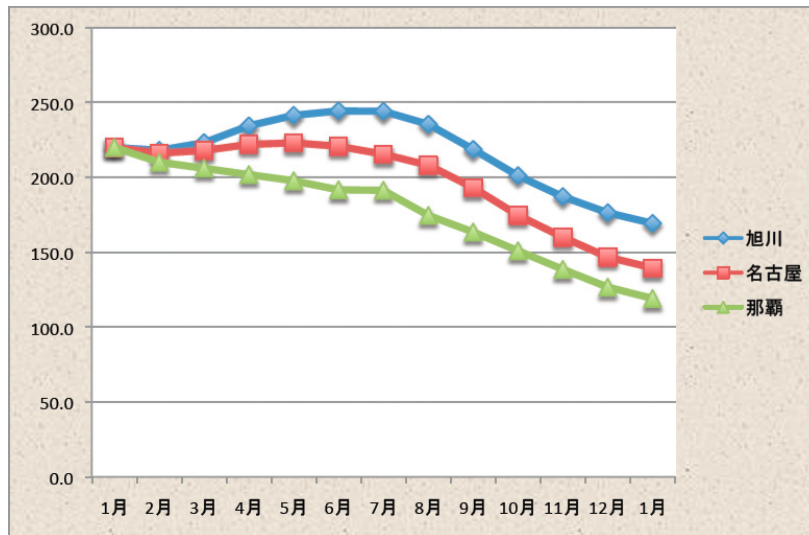
JATMA（日本自動車タイヤ協会）



タイヤの空気圧は常に低下する訳ではない。

タイヤの空気圧調整方法（特許第4413987号）を使用してシュミレーション

1月1日平均気温時 220kPa に調整 1年間無調整の場合



- タイヤの空気圧は使用地域・季節によって増減する。
- 日本では JATMA のようになるのは沖縄だけである。
- 全国各地のシュミレーションは博士マジックに収録してあります。